

## Les 1: Een persoonsbeschrijving maken

### OPDRACHT 1 **Waarom ga je schrijven: het Jeugdjournaalfilmpje bekijken**

1. Welke organen worden er genoemd?

1. \_\_\_\_\_ 3. \_\_\_\_\_

2. \_\_\_\_\_ 4. \_\_\_\_\_

2. Wat kan Emma allemaal doen met haar donorhart, wat zij niet kon doen met haar eigen hart?

---

---

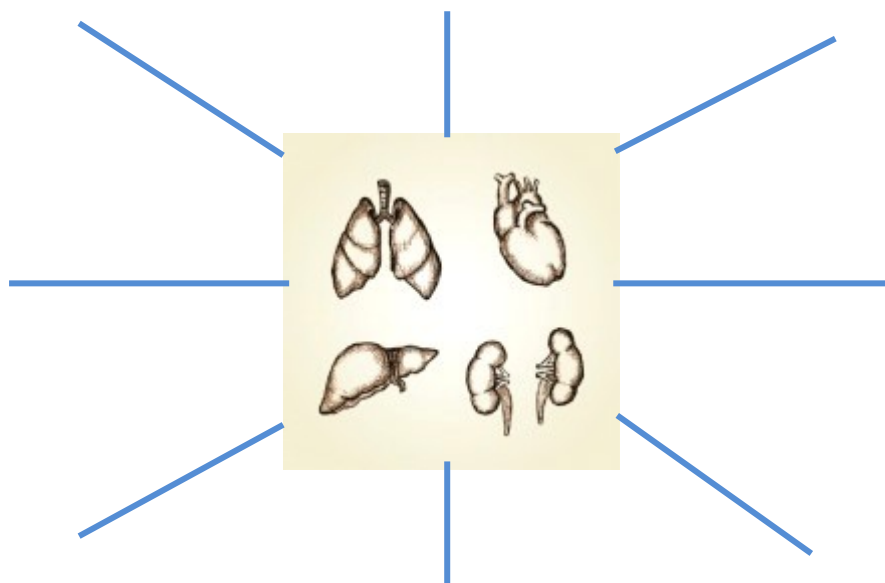
---

### OPDRACHT 2 **Wat voor tekst schrijf je: een persoonsbeschrijving van iemand voor en na een orgaantransplantatie**

Luister naar je juf of meester. Deze les ga je een beschrijving maken van een persoon voor de transplantatie. In les 2 maak je een beschrijving van de persoon na de transplantatie. Gebruik hierbij de **BEVERS-strategie**, die staat op het bord.

### OPDRACHT 3 **Bekijken (BE): bekijk het filmpje en verzamel informatie**

1. Bekijk het donorfilmje en kies een orgaan dat niet goed werkt bij de persoon waar jij over gaat schrijven. Omcirkel het orgaan in het woordenweb.
2. Verzamel zoveel mogelijk informatie over wat dat orgaan doet. Schrijf het kort op in het woordenweb.



3. Bedenk ook wie de persoon is waarover je gaat schrijven.

Hoe heet de persoon? \_\_\_\_\_

Is het een jongen of een meisje? \_\_\_\_\_

Hoe oud is de persoon? \_\_\_\_\_

**OPDRACHT 4** **Vergelijk (VER): wat is er anders in vergelijking met een gezond iemand**

1. Schrijf op wat er met je gebeurt als het orgaan niet goed werkt.  
Wat voel je? Hoe voel je je? Geef voorbeelden van dingen die je niet kunt doen.

*Voorbeeld: Kan niet lang lopen.*

2. Schrijf ook op wat je voelt en hoe je je voelt als je orgaan gezond is. Geef voorbeelden van dingen die je wél kunt doen. Kom je hierdoor nog op nieuwe ideeën die je kunt schrijven bij 4.1? Zo ja, schrijf het erbij.

*Voorbeeld: Kan weer de stad in met vriendinnen.*

**OPDRACHT 5**

**Een schema maken (S): de informatie in een schema zetten**

Een schema maken helpt je straks bij het schrijven van je tekst. Je ziet goed wat je bent vergeten, of waar je nog meer over kunt vertellen.

- Zet de informatie die je hebt opgeschreven bij opdracht 4 in het schema. Heb je zelf nog een categorie bedacht? Zet die dan ook in het schema.

<b>Naam:</b>		<b>Leeftijd:</b>
<b>Welk orgaan:</b>		
Voor de transplantatie	Na de transplantatie	Categorie
		Werking van het orgaan
		Wat voel je? (Heb je ergens pijn?)
		Wat kun je?
		Hoe voel je je?
		Hoe zie je eruit?
		...

**OPDRACHT 6**

**Je persoonsbeschrijving voor de transplantatie maken**

Maak nu je persoonsbeschrijving van voor de transplantatie. Gebruik daarbij de informatie van de eerste kolom. Schrijf je persoonsbeschrijving op een apart blaadje.

## Les 2: Een persoonsbeschrijving maken

### OPDRACHT 7 Reageren: de persoonsbeschrijving van je schrijfmaatje lezen

1. Je krijgt de persoonsbeschrijving (van voor de transplantatie) van je schrijfmaatje. Lees deze eerst goed door. Bedenk of er in deze beschrijving genoeg informatie staat om de tweede beschrijving van die persoon (na de transplantatie) te maken. Die gaat je schrijfmaatje namelijk niet zelf schrijven, jij gaat dat doen.
2. Vraag het schema (opdracht 5) van je schrijfmaatje. Heb je nu genoeg informatie om de tweede beschrijving te maken? Je kunt nog overleggen met je schrijfmaatje.

### OPDRACHT 8 De persoonsbeschrijving na de transplantatie maken

Maak nu het tweede deel van de persoonsbeschrijving. Je schrijft dus over de persoon van je schrijfmaatje, maar dan na de transplantatie. Schrijf je tekst op een apart blaadje.

### OPDRACHT 9 Uitwisselen: de persoonsbeschrijving van je schrijfmaatje lezen

1. Geef de beschrijving van na de transplantatie aan je schrijfmaatje. En lees de persoonsbeschrijving die je schrijfmaatje heeft geschreven.
2. Zijn de persoonsbeschrijvingen van voor en na de transplantatie duidelijk? Ben je tevreden over je eigen tekst, en over die van je schrijfmaatje? Bespreek het met elkaar en maak je beschrijvingen definitief.
3. Maak de persoonsbeschrijving van voor en na de operatie aan elkaar vast. Je kunt ook nog een plaatje bij je beschrijving zetten van de persoon. Dat kun je bijvoorbeeld zoeken op internet of zelf tekenen.